




DADOS TÉCNICOS

Potência Térmica Nominal	8,3 kW
Potência Térmica Nominal à Água	N.D.
Rendimento útil	85,0 %
Consumo Horário	1,6 kg/h
Diâmetro da Saída de Fumos	150 mm
Diâmetro da Entrada de Ar	80 mm
Autonomia	N.D.
Capacidade do Depósito	N.D.
Volume de Aquecimento	N.D.
Temperatura da Saída de Fumos	248 °C
Tiragem da Chaminé	12 Pa
Emissões CO (13 % O ₂)	0,09 %
Peso	91 kg
Certificações EN	16510

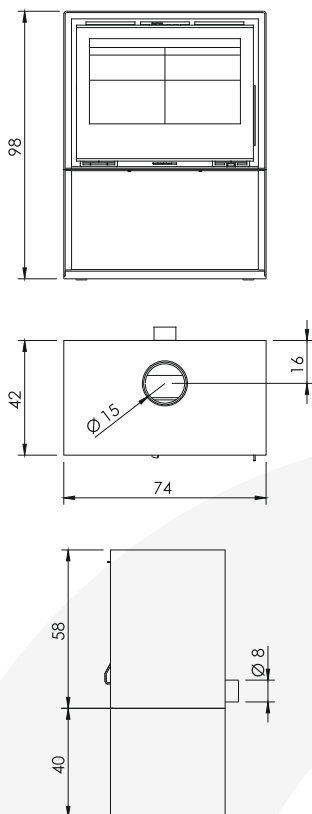
CARATERÍSTICAS

-  Entrada de ar do exterior
-  2 Ventiladores
-  Saída de fumos superior

ACABAMENTOS DISPONÍVEIS

-  Aço Negro

1) Os valores descritos têm como consideração uma habitação com isolamento médio e para uma altura de 2,65mts K2=35w/m³/h
 2) Os equipamentos têm uma garantia de 5 anos ao corpo e 2 anos aos componentes excluindo aqueles que se encontram em contato direto com o fogo
 3) Os campos que contenham as iniciais N.D. significa Não Disponível (o fabricante não disponibilizou/não tem disponíveis os dados)



DADOS TÉCNICOS

Potência Térmica Nominal	8,3 kW
Potência Térmica Nominal à Água	N.D.
Rendimento útil	85,0 %
Consumo Horário	1,6 kg/h
Diâmetro da Saída de Fumos	150 mm
Diâmetro da Entrada de Ar	80 mm
Autonomia	N.D.
Capacidade do Depósito	N.D.
Volume de Aquecimento	N.D.
Temperatura da Saída de Fumos	248 °C
Tiragem da Chaminé	12 Pa
Emissões CO (13 % O ₂)	0,09 %
Peso	91 kg
Certificações EN	16510

CARACTERÍSTICAS



Entrada de ar do exterior



2 Ventiladores



Saída de fumos superior

ACABAMENTOS DISPONÍVEIS

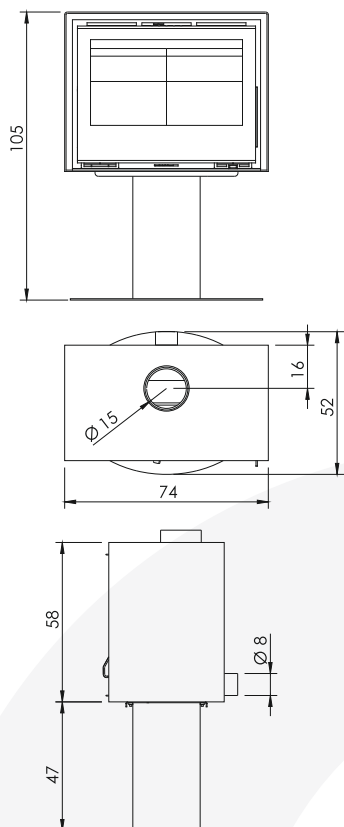


Aço Negro

1) Os valores descritos têm como consideração uma habitação com isolamento médio e para uma altura de 2,65mts K2=35w/m³/h

2) Os equipamentos têm uma garantia de 5 anos ao corpo e 2 anos aos componentes excluindo aqueles que se encontram em contato direto com o fogo




3) Os campos que contenham as iniciais N.D. significa Não Disponível (o fabricante não disponibilizou/não tem disponíveis os dados)



DADOS TÉCNICOS

Potência Térmica Nominal	8,3 kW
Potência Térmica Nominal à Água	N.D.
Rendimento útil	85,0 %
Consumo Horário	1,6 kg/h
Diâmetro da Saída de Fumos	150 mm
Diâmetro da Entrada de Ar	80 mm
Autonomia	N.D.
Capacidade do Depósito	N.D.
Volume de Aquecimento	N.D.
Temperatura da Saída de Fumos	248 °C
Tiragem da Chaminé	12 Pa
Emissões CO (13 % O ₂)	0,09 %
Peso	91 kg
Certificações EN	16510

CARATERÍSTICAS

-  Entrada de ar do exterior
-  2 Ventiladores
-  Saída de fumos superior

ACABAMENTOS DISPONÍVEIS

-  Aço Negro

1) Os valores descritos têm como consideração uma habitação com isolamento médio e para uma altura de 2,65mts K2=35w/m³/h

2) Os equipamentos têm uma garantia de 5 anos ao corpo e 2 anos aos componentes excluindo aqueles que se encontram em contato direto com o fogo

3) Os campos que contenham as iniciais N.D. significa Não Disponível (o fabricante não disponibilizou/não tem disponíveis os dados)