

DADOS TÉCNICOS

Potência Térmica Nominal	----
Intervalo de Potência Térmica	----
Rendimento útil	----
Consumo Horário	----
Diâmetro da Saída de Fumos	----
Diâmetro da Entrada de Ar	----
Autonomia	----
Capacidade do Depósito	----
Área de Aquecimento	----
Temperatura da Saída de Fumos	----
Tiragem da Chaminé	----
Emissões CO (13 % O ₂)	----
Peso	25 kg
Certificações EN	----

CARATERÍSTICAS

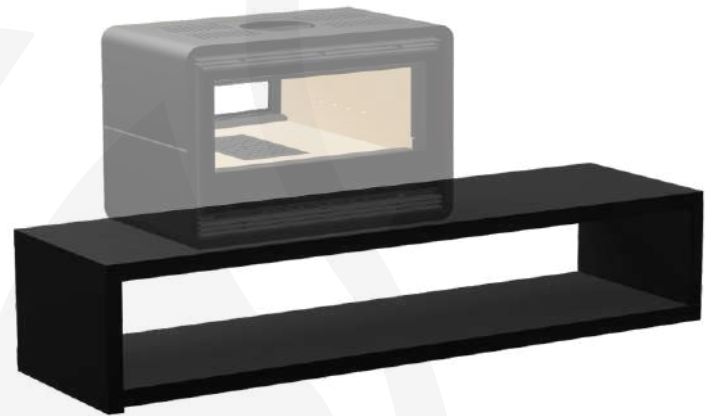
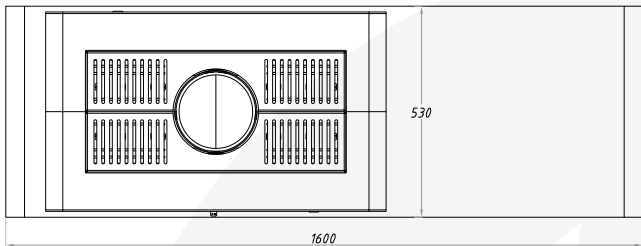
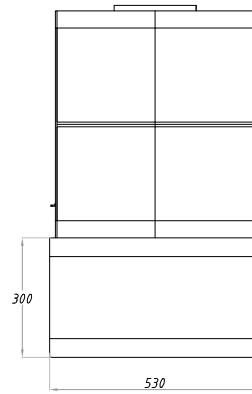
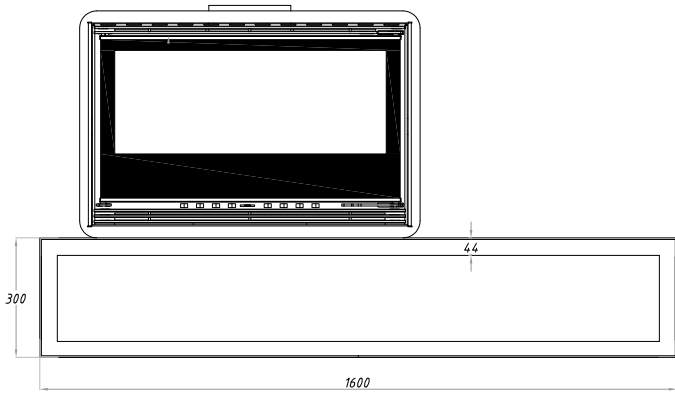
ACABAMENTOS DISPONÍVEIS

● Negro

1) Os valores descritos têm como consideração uma habitação com isolamento médio e para uma altura de 2,65mts $K2=35w/m^3/h$

2) Os equipamentos têm uma garantia de 5 anos ao corpo e 2 anos aos componentes excluindo aqueles que se encontram em contato direto com o fogo

3) Os campos que contenham as iniciais N.D. significa Não Disponível (o fabricante não disponibilizou/não tem disponíveis os dados)



DADOS TÉCNICOS

Potência Térmica Nominal	----
Intervalo de Potência Térmica	----
Rendimento útil	----
Consumo Horário	----
Diâmetro da Saída de Fumos	----
Diâmetro da Entrada de Ar	----
Autonomia	----
Capacidade do Depósito	----
Área de Aquecimento	----
Temperatura da Saída de Fumos	----
Tiragem da Chaminé	----
Emissões CO (13 % O ₂)	----
Peso	25 kg
Certificações EN	----

CARATERÍSTICAS

ACABAMENTOS DISPONÍVEIS

● Negro

1) Os valores descritos têm como consideração uma habitação com isolamento médio e para uma altura de 2,65mts $K2=35w/m^3/h$
 2) Os equipamentos têm uma garantia de 5 anos ao corpo e 2 anos aos componentes excluindo aqueles que se encontram em contato direto com o fogo
 3) Os campos que contenham as iniciais N.D. significa Não Disponível (o fabricante não disponibilizou/não tem disponíveis os dados)