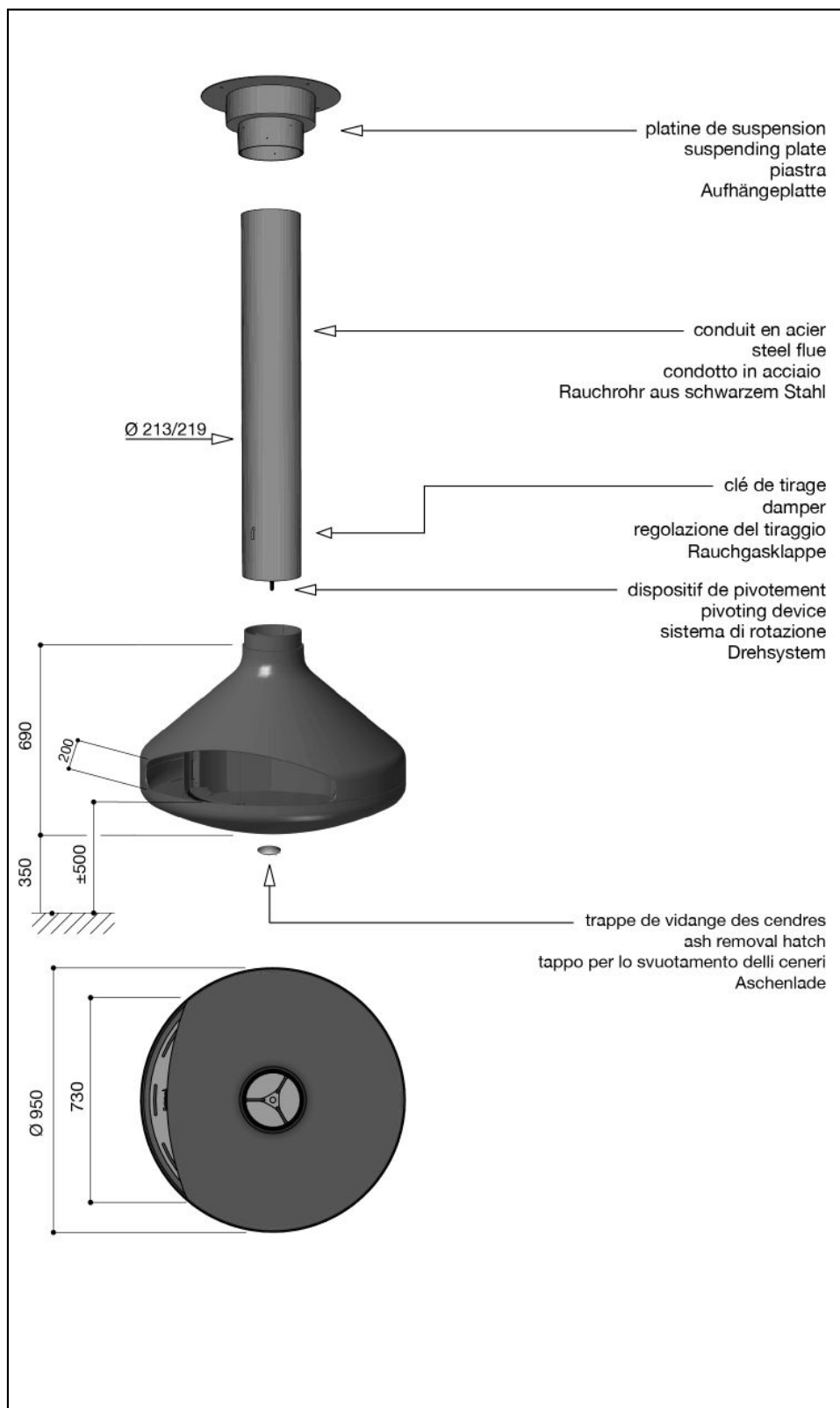


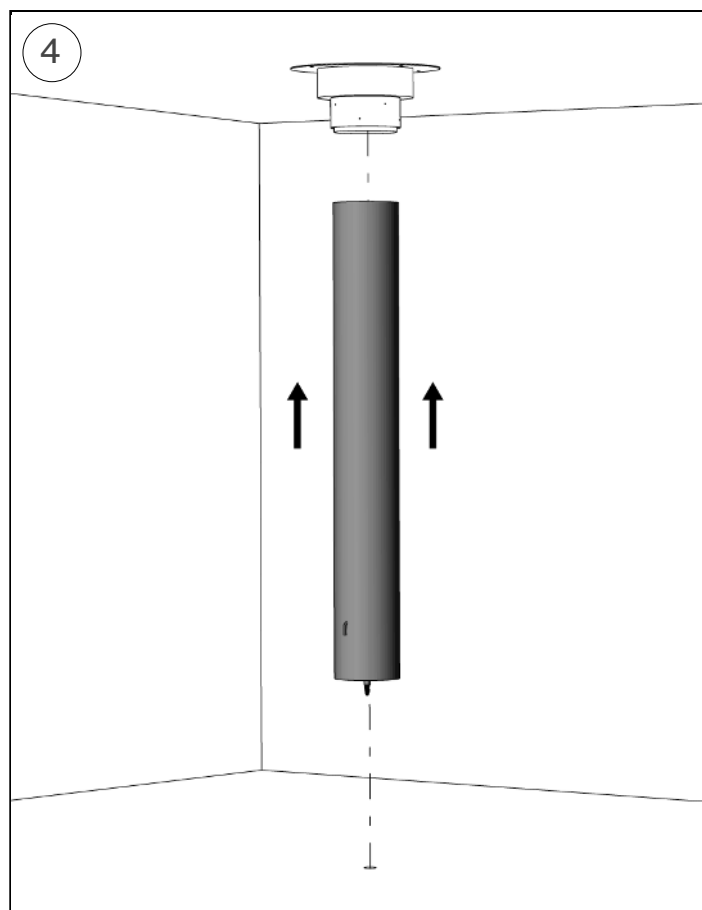
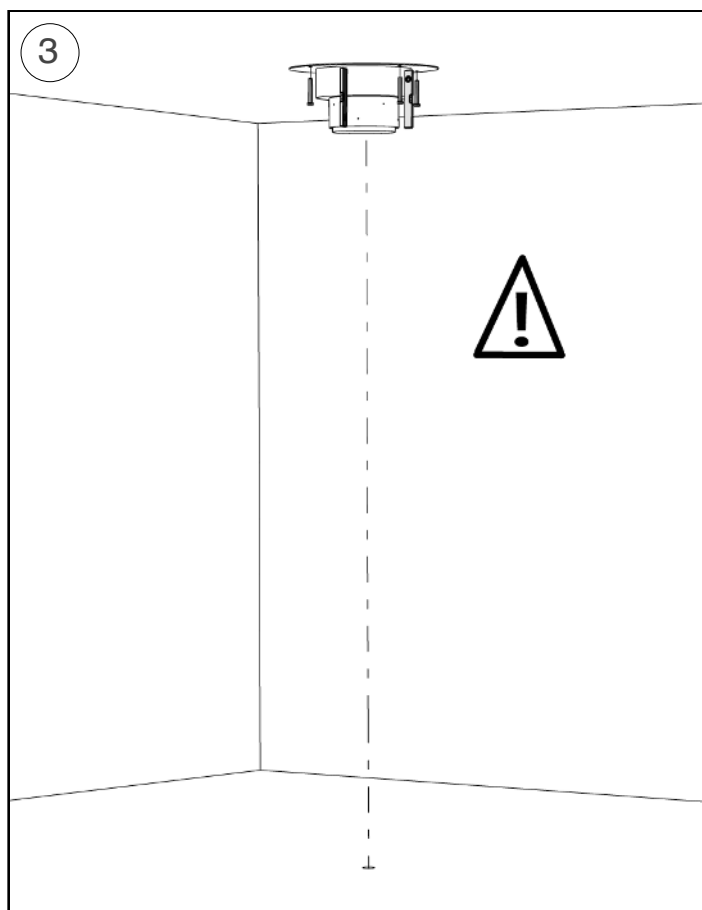
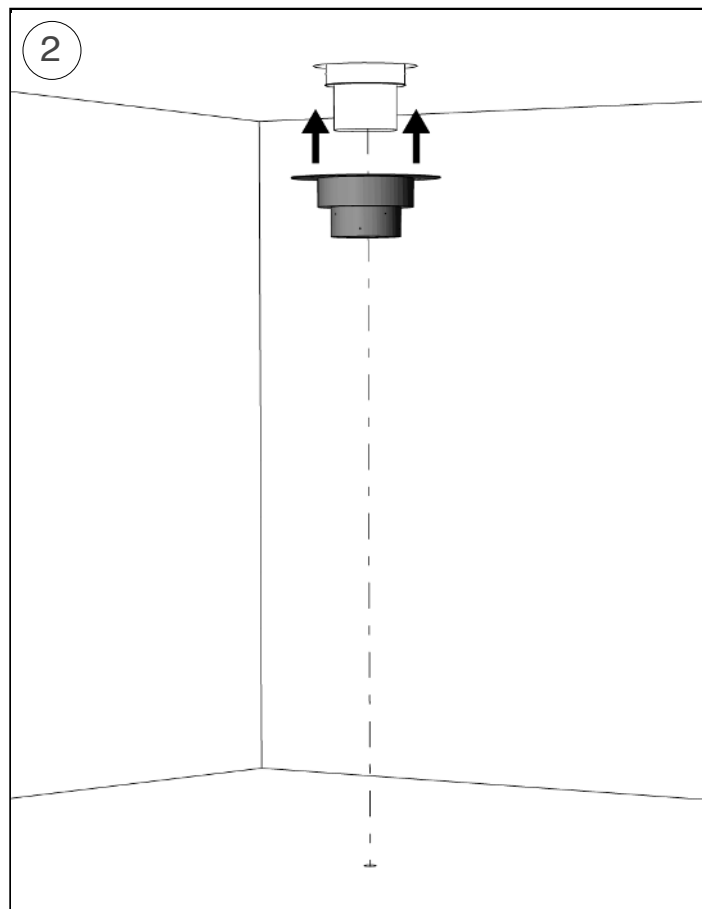
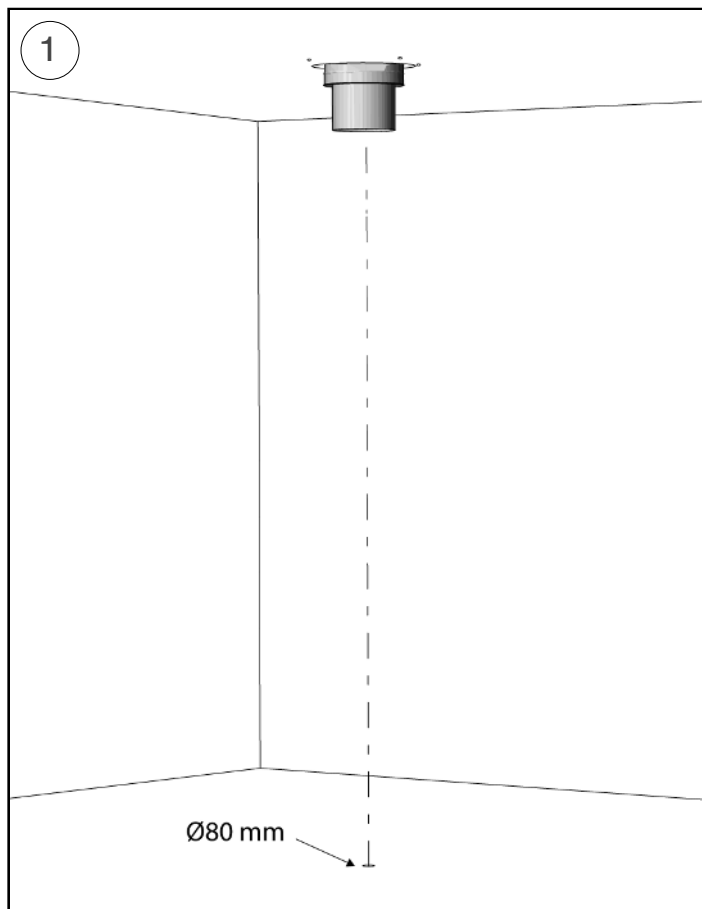


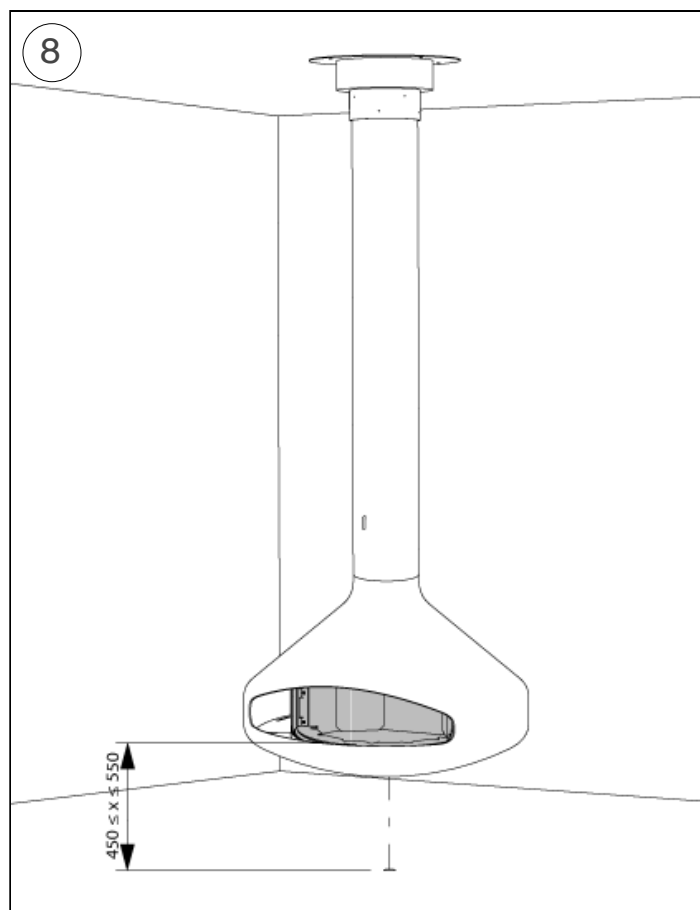
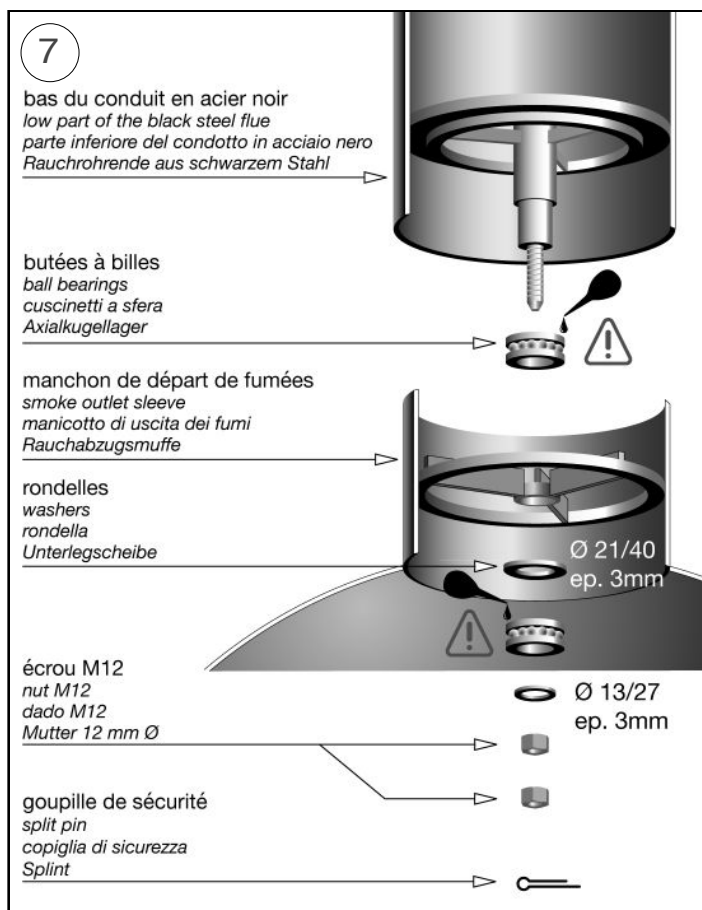
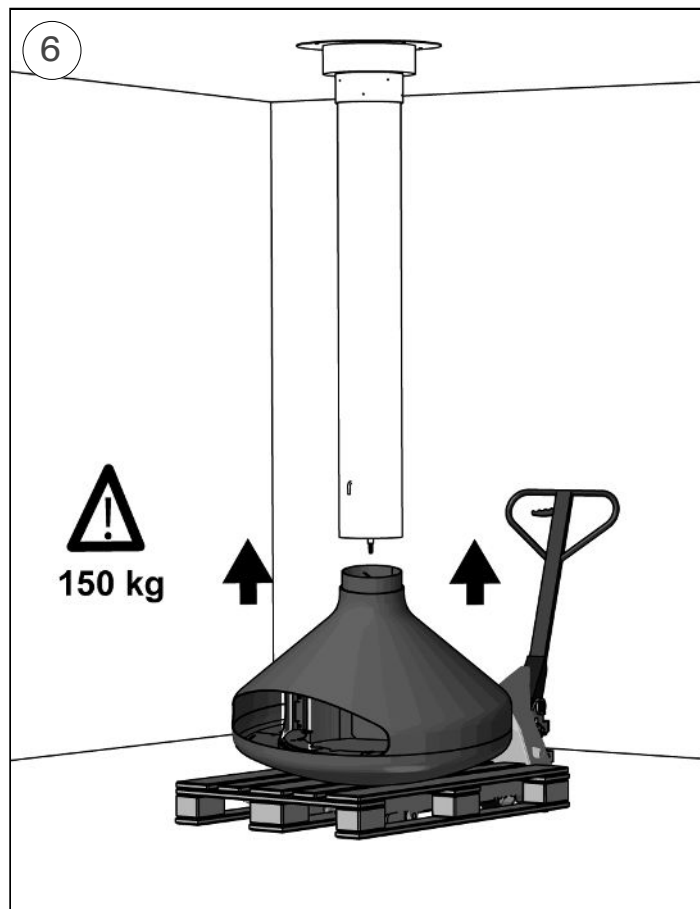
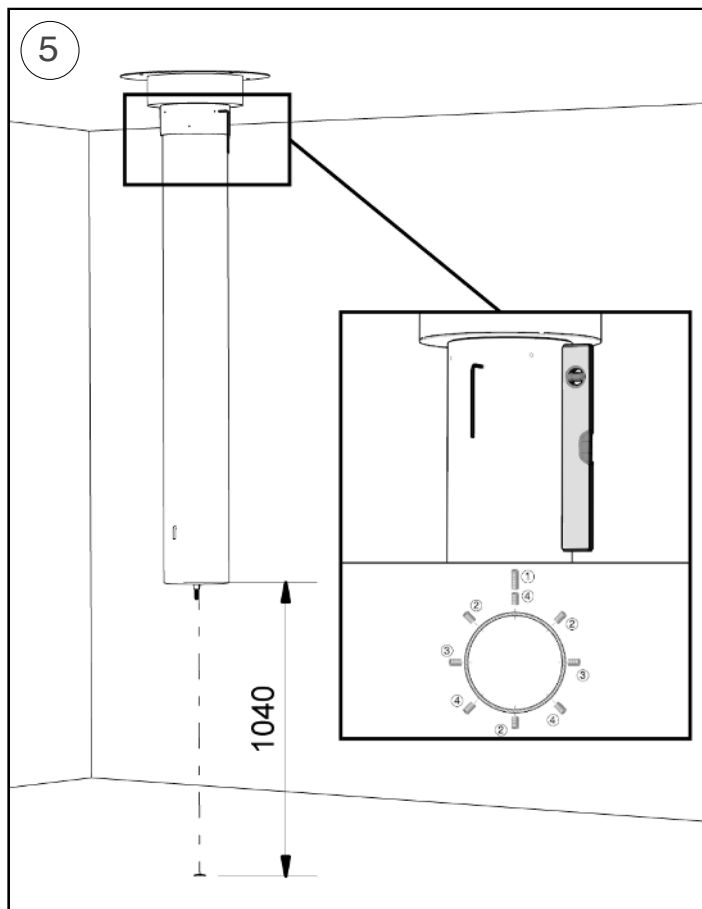
Instruções específicas

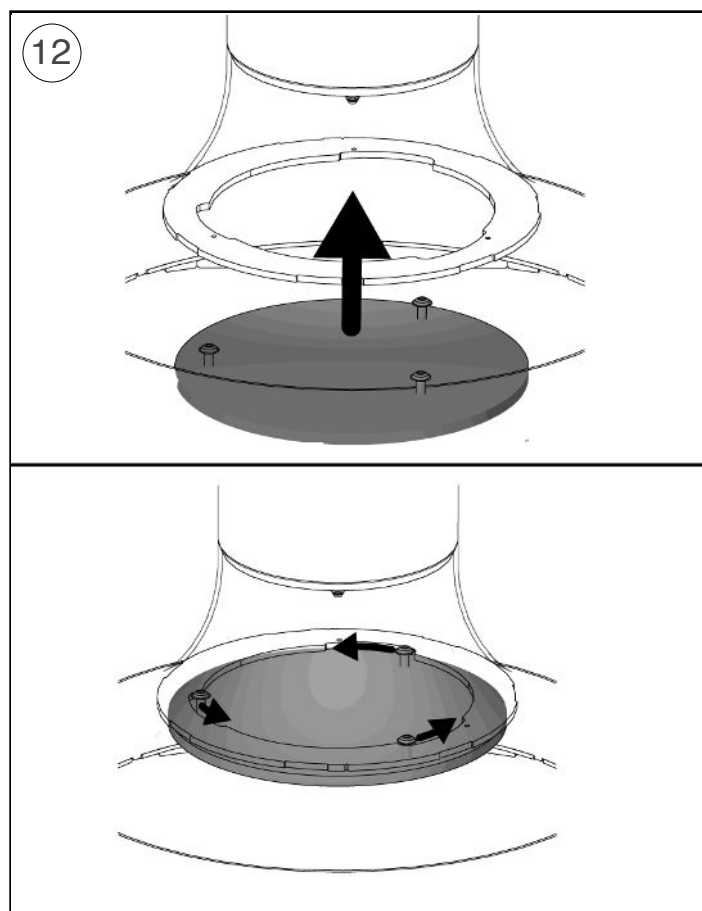
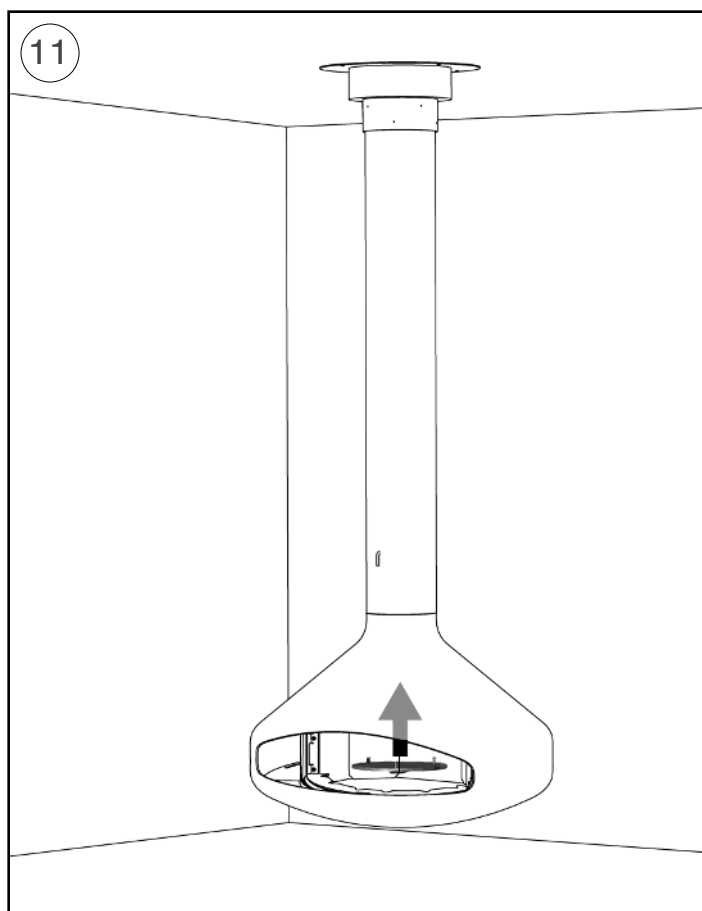
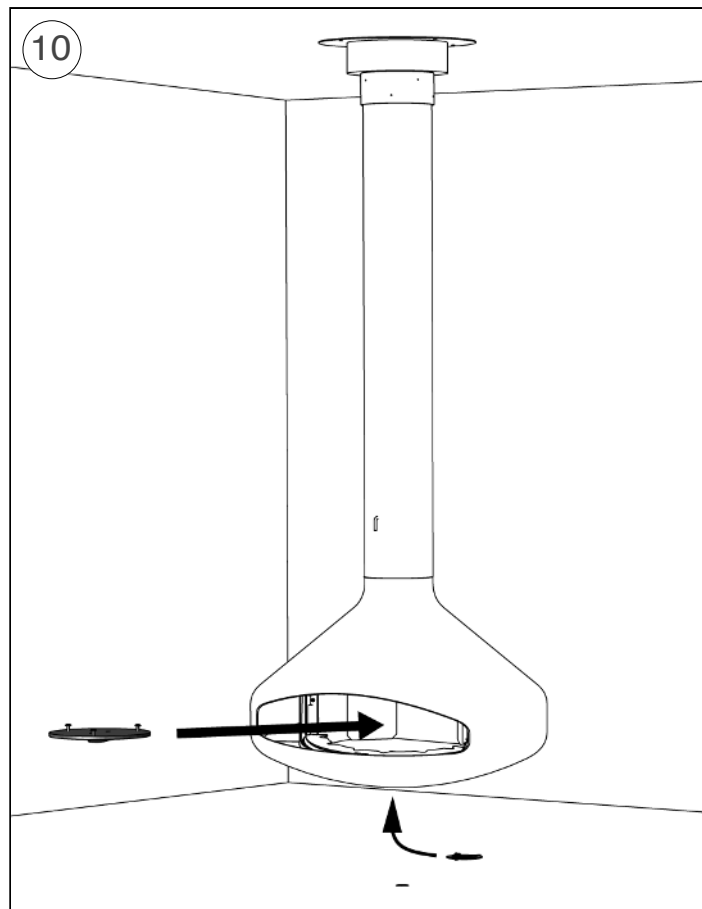
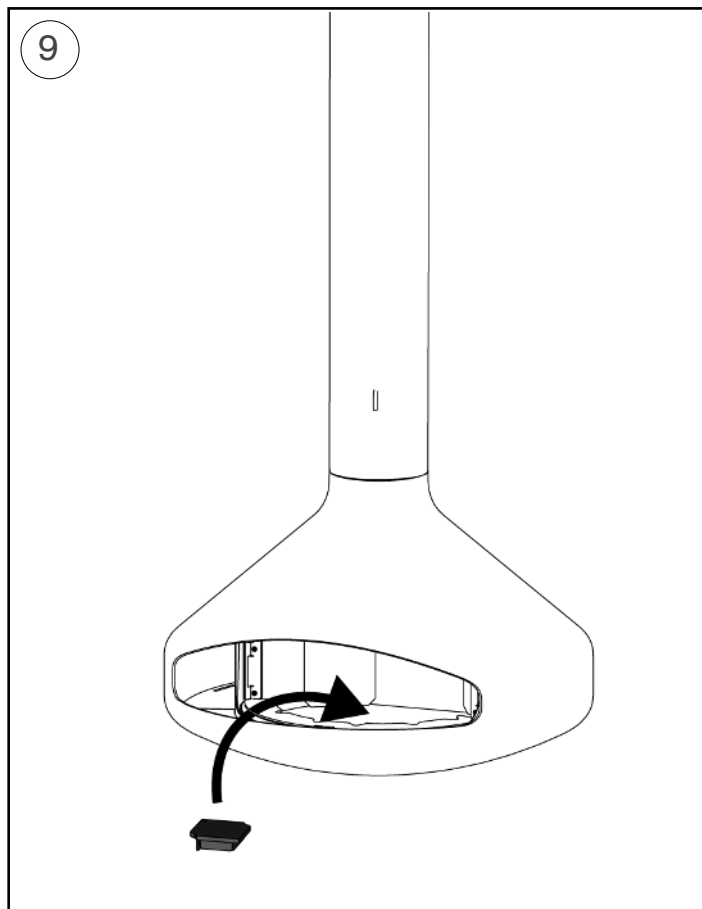
Specific instructions
 Instruizione individuale
 Modellspezifische Hinweise
 Individuelle instructie
 Instrucción individual
 Дополнительные инструкции
 Supplerende anvisninger
 Täiendavad juhised
 Mallikohtaiset ohjeet
 ατομική κάρτα ενημέρωσης
 Τονάββι utasítások
 specifiskā instrukcija
 Individuali instrukcija
 Fisa individuala
 Indywidualna instrukcja obsługi
 Noticia individual
 Dodatočné inštrukcie
 Dodatna navodila
 Särskilda instruktioner
 Individuální návod
 Struzzjonijiet addizzjonali
 Индивидуална информация карта



Atelier Dominique Imbert s.a.s
 34380 Viols le fort - France
 téléphone : +33 (0)4 67 55 01 93
 info@focus-creation.com
<http://www.focus-creation.com>







Distâncias de segurança para materiais inflamáveis.

Safety clearance distances from combustible materials.

Mindestabstand hinsichtlich der brennbaren Materialien.

Distanze di sicurezza da ogni materiale combustibile.

distancias de seguridad con relación a los materiales combustibles

Veilige afstand tot brandbaar materiaal.

Sikkerheds afstand til brændbart materiale.

OHUTU KAUGUS PÓLEVmaterjalidest.

Suojaetäisyydet palava-aineiseen materiaalin.

αποστάσεις ασφαλείας από εύφλεκτα υλικά.

Biztonsági távolság gyúlékony anyagoktól.

Droša distance no viegli uzliesmojošiem materiāliem.

Leistinas saugus atstumas nuo degių medžiagų.

Distanzi li jridu jithallew minn kull materjal li jista jaqbad.

Minimalne odległości bezpieczeństwa od materiałów palnych.

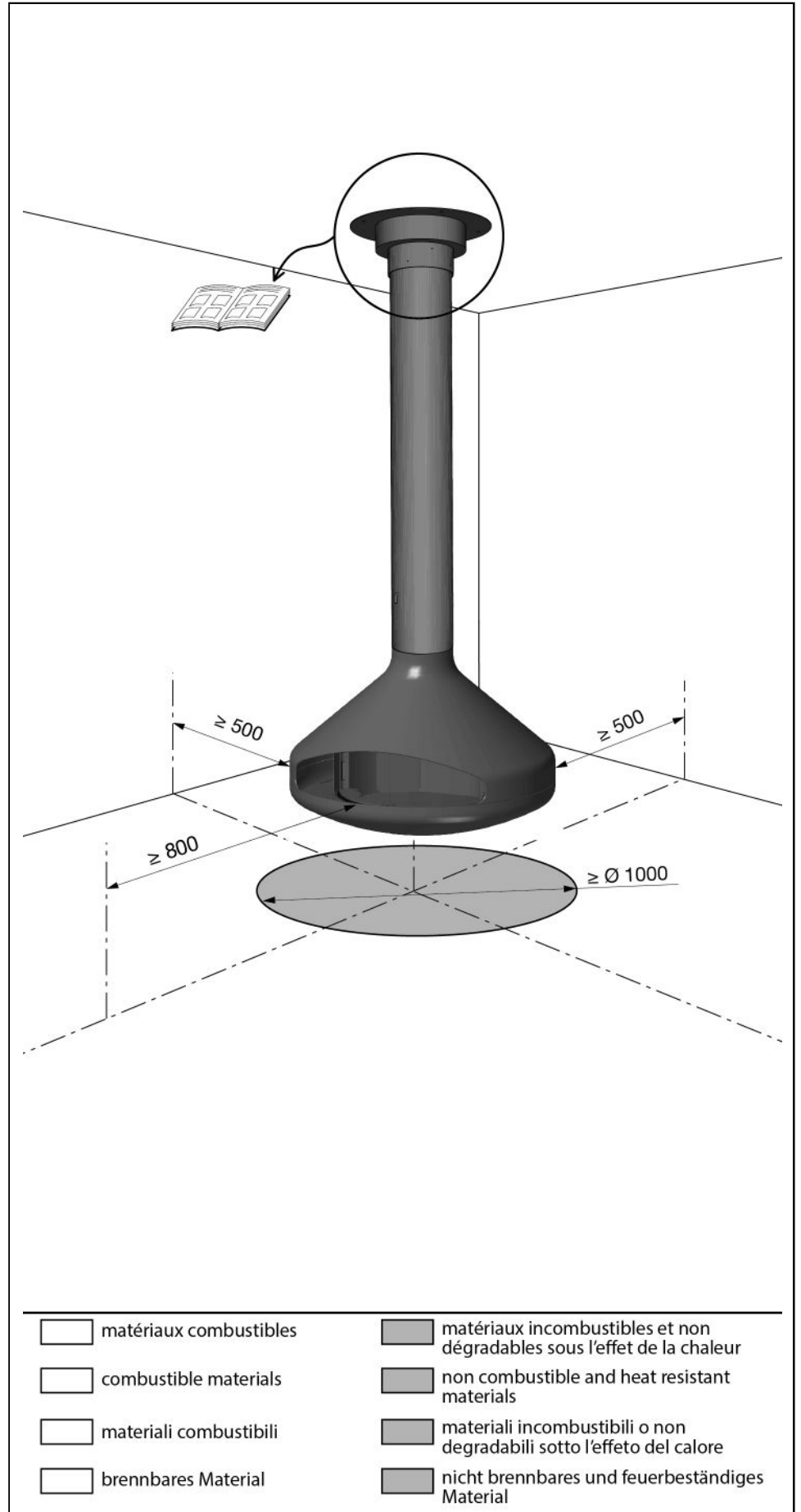
Distâncias de segurança em relação aos materiais combustíveis.

Bezpečnostná vzdialenosť od horľavých materiálov.

Varnostna razdalja glede na vnetljive materiale.

Sákerhetsavstånd från brännbart material.

Bezpečnostní vzdálenost od hořlavých materiálů.



PT

Características :

Aparelho independente, portas fechadas, com funcionamento intermitente (a1).

Conforme as normas EN 13240:2001/A2:2004. P = 10 kW com uma tiragem de 12 Pa.

$\eta = 80\%$. CO (13%O₂) = 0,09%. ta = 212 °C segundo as normas EN 13240. tw = 260 °C m = 11,4 g/s.

Massa do aparelho = 150 kg.

Instruções específicas de utilização :

Combustível recomendado: lenha em cepos, 4 kg Máximo.

A câmara de combustão deve estar sempre fechada, excepto aquando do carregamento de lenha, para evitar a saída de fumos.

Recarregamento : abrir ao máximo a chave de tiragem.

Regulação para um funcionamento com a potencia calorífica nominal de : Dispositivo de regulação do ar de combustão aberto de 20%.

Chave de tiragem fechada ao máximo.